



Tuto : porte-cartes en simili cuir



Difficulté : facile

Budget : - de 10 €

Temps de réalisation : 45 minutes

Matériel :

- un tissu simili cuir uni ou à motifs pour l'extérieur du porte-cartes et pour les compartiments intérieurs
- un tissu enduit uni ou imprimé pour la doublure intérieure
- du fil à coudre, des ciseaux cranteurs, une aiguille spéciale cuir, et un pied de biche Téflon (petit plus qui fait la différence !).

Réalisez un accessoire facile et rapide !

Aujourd'hui, je vous propose de réaliser vous même un **accessoire pratique et tendance** : un porte-cartes en simili cuir !

Un **accessoire indispensable** à avoir dans le sac à main pour éviter de passer des heures en caisse à chercher ces petites cartes de fidélité auxquelles nous tenons tant !
Si vous débutez en couture, ce tuto est idéal... Enfin un accessoire tendance réalisable en moins d'une heure !

Pour les plus expérimenté(e)s, soyez créatifs et jouez sur les différentes textures et formes des appliqués...

Enfin, si vous êtes accrocs aux cartes et qu'il n'y a pas assez de compartiments, il vous suffit d'en ajouter à votre guise. L'idée est de vous faire plaisir et de créer un accessoire qui VOUS ressemble !

Pour ma part, j'ai choisi de réaliser mon porte-cartes en **tissu simili cuir** car je trouve, qu'une fois terminé, il a une meilleure tenue.

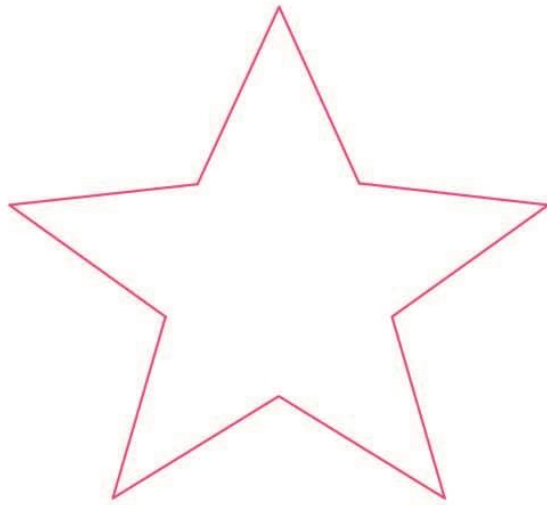
Le simili cuir se décline dans de nombreux coloris. Il peut être **uni ou imprimé** et propose plusieurs effets ; **imitation Nubuck, peau de reptile**, etc.

Pour les connaisseurs, il existe le Décovil... Cette matière, une fois thermocollée au tissu, lui apporte une rigidité identique à celle du simili cuir.

Découvrez le tuto du porte-cartes en 7 étapes :

Etape 1 : Découpez chaque pièce selon le patron

Patron à imprimer en 100%



Compartment 3

Compartment 4

Patron à imprimer en 100%

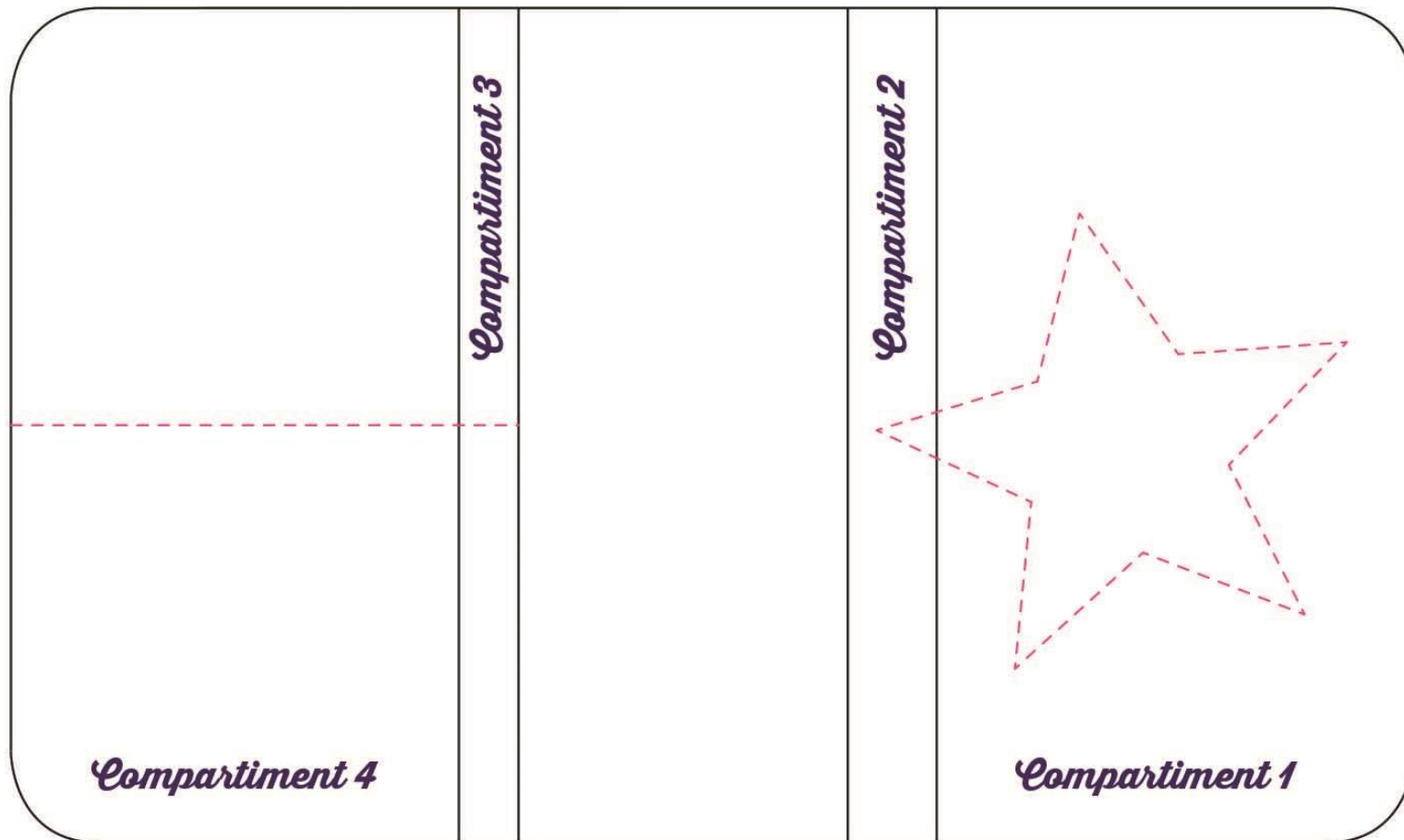


*Ruban pour
l'ouverture*

Compartment 1

Compartment 2

Patron à imprimer en 100%



Etape 2 : Customisez le porte-cartes, cousez l'étoile.

Cousez l'étoile sur la partie extérieure du porte-cartes.



Etape 3 : Réalisez le biais du porte-cartes.



Coupez une bande d'environ 2 cm de large dans le tissu de la doublure intérieure du porte-cartes, afin de réaliser un biais sur la partie haute de chaque compartiment.

Cousez le biais sur l'envers du compartiment puis repliez-le sur l'endroit afin de le maintenir par une jolie surpiqûre.



Etape 4 : Intégrez le ruban sur le porte-cartes.



Coupez une pièce de 3 cm x 5 cm dans la doublure intérieure pour réaliser le ruban qui facilitera l'ouverture du porte-cartes.

Etape 5 : Réalisez les compartiments du porte-cartes.

Sur la doublure intérieure (tissu enduit) du **porte-cartes**, placez les compartiments 3 et 4 en décalage de 1 cm et réalisez une piqûre au centre.

Placez les compartiments 1 et 2 à l'autre extrémité de la doublure, toujours en décalage de 1 cm l'un par rapport à l'autre.

Placez la doublure intérieure sur la partie extérieure en **simili cuir** envers contre envers. Attention, prenez soin d'insérer en sandwich le ruban d'ouverture entre ces deux épaisseurs.



Etape 6 : Assemblez le porte-cartes



Surpiquez toutes les épaisseurs ensemble.

Etape 7 : Réalisez les finitions de votre accessoire.

Crantez le porte-cartes tout autour de la surpiqûre.



Voilà, votre porte-cartes est terminé !



Un accessoire DIY à offrir.

A l'approche des fêtes de fin d'année, ce petit **accessoire tendance**, déclinable à l'infini, sera un **cadeau original** pour toute la famille...

Vous souhaitez assortir votre **porte-cartes** à un autre accessoire, je vous propose de retrouver le tuto [Porte monnaie Berlingot](#).

Pour les accros des **accessoires fashion**, de nouveaux tutos arrivent très bientôt. Tenez-vous prêts !