



## Tuto trousse de toilette Vanity



Difficulté : moyenne

Budget : 25 €

Temps de réalisation : 2h00

Matériel :

- 80 x 60 cm de [tissu PVC](#), toile ou simili cuir, pour l'extérieur
- 80 x 60 cm de [tissu coton enduit](#) pour la doublure
- 1 [fermeture Eclair plastique de 60 cm](#) non séparable ou bouche à bouche
- 30 cm de [sangle](#) pour la poignée

# Confectionnez une trousse de toilette personnalisée à l'aide du tuto Vanity.

Pratique pour transporter vos produits d'hygiène et de beauté, le **Vanity** est très utile lorsque l'on part en voyage. À personnaliser avec un tissu résistant comme le [tissu PVC](#) et une [fermeture Eclair plastique](#) colorée. Avec sa doublure en [coton enduit](#), il est imperméable et ne craint pas l'humidité de la salle de bain !

A l'approche des fêtes de fin d'année, confectionnez et offrez une **trousse de toilette originale** en suivant le **tuto Vanity** !

## Le tuto Vanity de nos ateliers couture !



Vous avez été nombreuses à participer aux derniers [ateliers couture Self Tissus](#), pour **confectionner une trousse de toilette personnalisée** et vos créations ont séduits les internautes !

Les ateliers couture Self Tissus sont l'occasion de confectionner vous-même un accessoire personnalisé et si vous souhaitez participer aux prochains ateliers, n'hésitez pas à consulter l'[agenda](#) et à vous inscrire dans votre magasin Self Tissus.

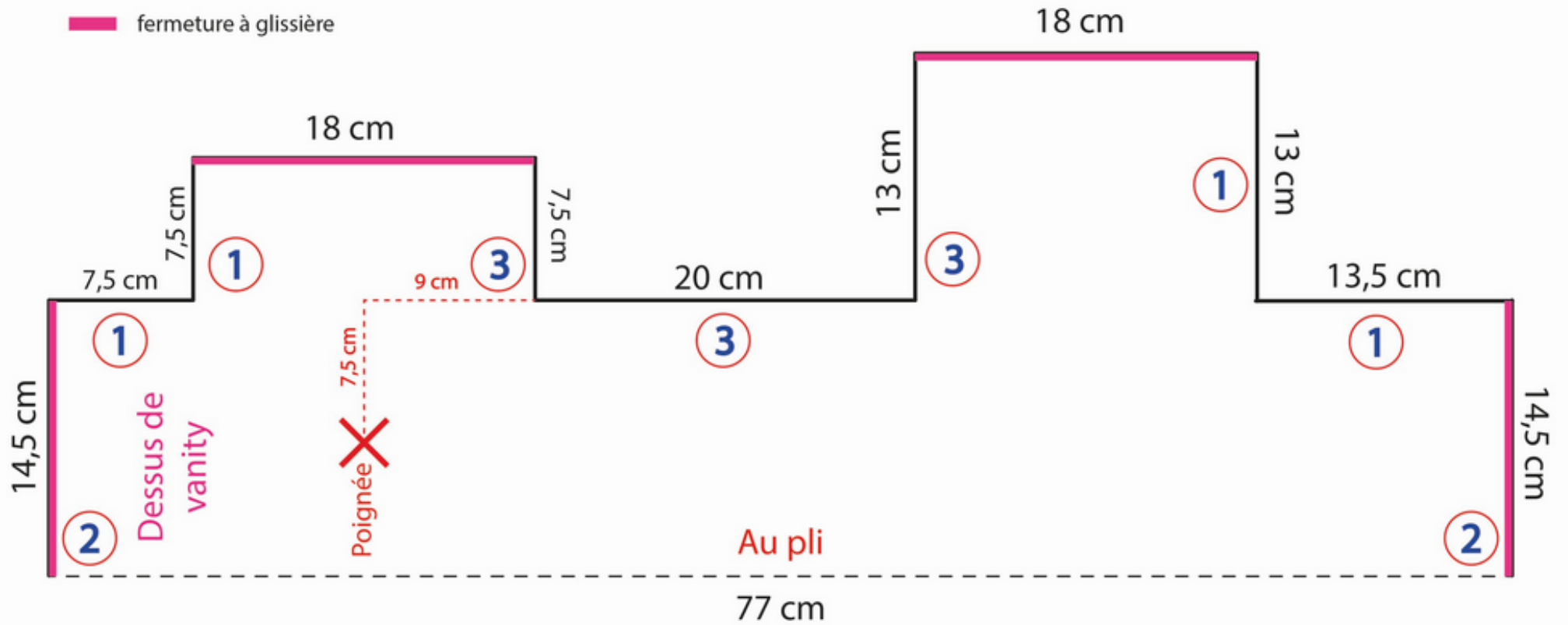
## Comment faire une trousse de toilette ?

### Découvrez le tuto Vanity en 7 étapes :

**Etape 1** : découper les tissus selon le patron du Vanity

# Patron vanity

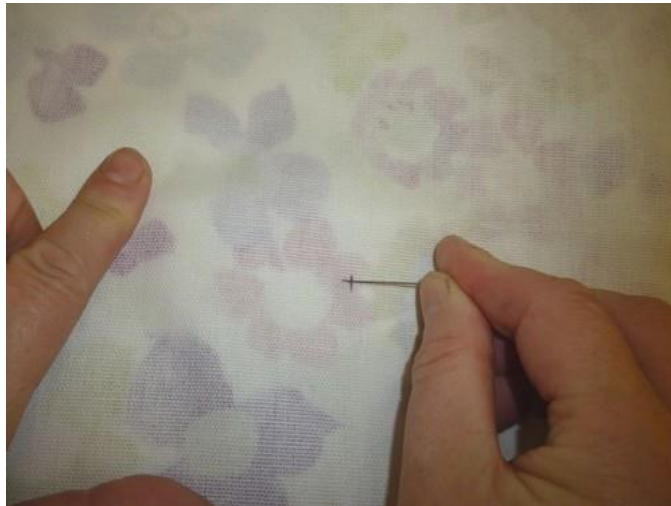
Valeurs de coutures de 1 cm comprises



Reproduisez le **patron du Vanity** selon les mesures ci-dessus et découpez chaque pièce dans le tissu extérieur et dans la doublure.



A l'aide d'une épingle, reportez l'emplacement de la poignée sur le tissu extérieur.

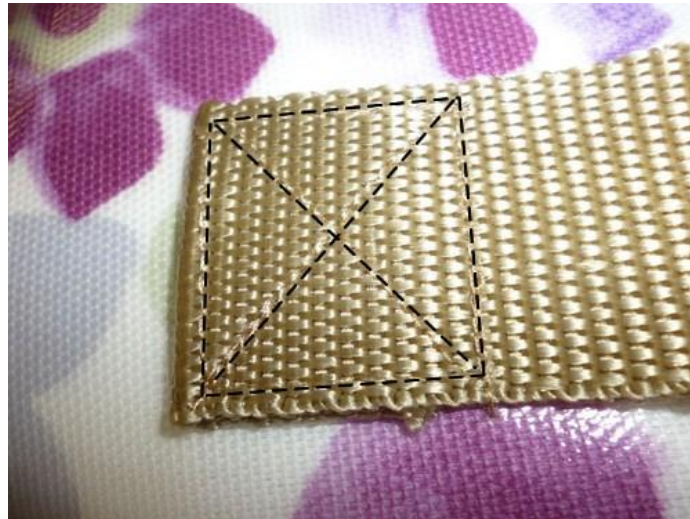


## **Etape 2 : coudre la poignée du Vanity**

Coupez 30 cm de sangle et repliez les extrémités sur 2 cm.



Coudre les replis de sangle sur les emplacements préalablement repérés. Pour une meilleure solidité de la poignée, il est conseillé de réaliser une couture en croix.



*Astuce* : vous pouvez aussi choisir de poser la sangle après l'étape 7 du **tuto Vanity**, en cousant le tissu extérieur et la doublure. Cela permet une meilleure tenue au **Vanity**.

### Etape 3 : coudre les côtés

Assemblez les côtés correspondant aux repères 1 sur le patron.



### Etape 4 : coudre la fermeture Eclair

Selon les traits roses sur le patron, cousez la fermeture Eclair sur le tissu extérieur endroit contre endroit.



*Astuce* : pour plus de solidité et pour faciliter l'ouverture et la fermeture du **Vanity**, vous pouvez réaliser une couture de renfort en nervure de la fermeture Eclair sur l'extérieur du tissu.

### Etape 5 : fermer le Vanity

Pour fermer le **Vanity**, assemblez les côtés correspondant aux repères 3 sur le patron.

L'extérieur du **Vanity** est maintenant terminé, il est temps de passer à la doublure.

### Etape 6 : coudre la doublure du Vanity

Réalisez les mêmes étapes précédentes dans le tissu doublure. Gardez une ouverture dans la doublure pour retourner le **Vanity** sur l'endroit.

*Astuce* : Lors de l'assemblage de la fermeture Eclair et de la doublure, il est conseillé d'arrêter la couture à 3 cm du bord pour faciliter le retournement sur l'endroit. Vous pourrez ensuite réaliser une couture de renfort aux extrémités de la fermeture Eclair.



## Etape 7 : finaliser le Vanity

Fermez l'ouverture de la doublure grâce à une couture nervure ou un point invisible.



*Astuce* : si vous souhaitez poser la poignée en cousant le tissu extérieur et la doublure ensemble, c'est à cet instant qu'il faut le faire, en suivant l'étape 2.



Votre **Vanity** est terminé !

*Idee* : afin d'organiser votre **Vanity**, créez des compartiments grâce à des poches ou des élastiques sur la doublure pour ranger les pinceaux à maquillage ou la brosse à dent !

Créez ou offrez un **ensemble de toilette personnalisé et original** en mariant ce **tuto Vanity** avec notre [tuto pochette à maquillage](#) !

Et vous ? Qu'en est-il de votre réalisation ? Quel tissu avez-vous choisi pour faire votre **trousse de toilette facile** ?!